



GEMEINDEVERBAND FÜR UMWELTSCHUTZ
UND ABGABENEINHEBUNG IM
BEZIRK MELK

Ein Verband als erfolgreicher Dienstleister für die Gemeinden



Obmann BGM DI Martin Leonhardsberger

Geschäftsführer Ing. Martin Ritt, MSc

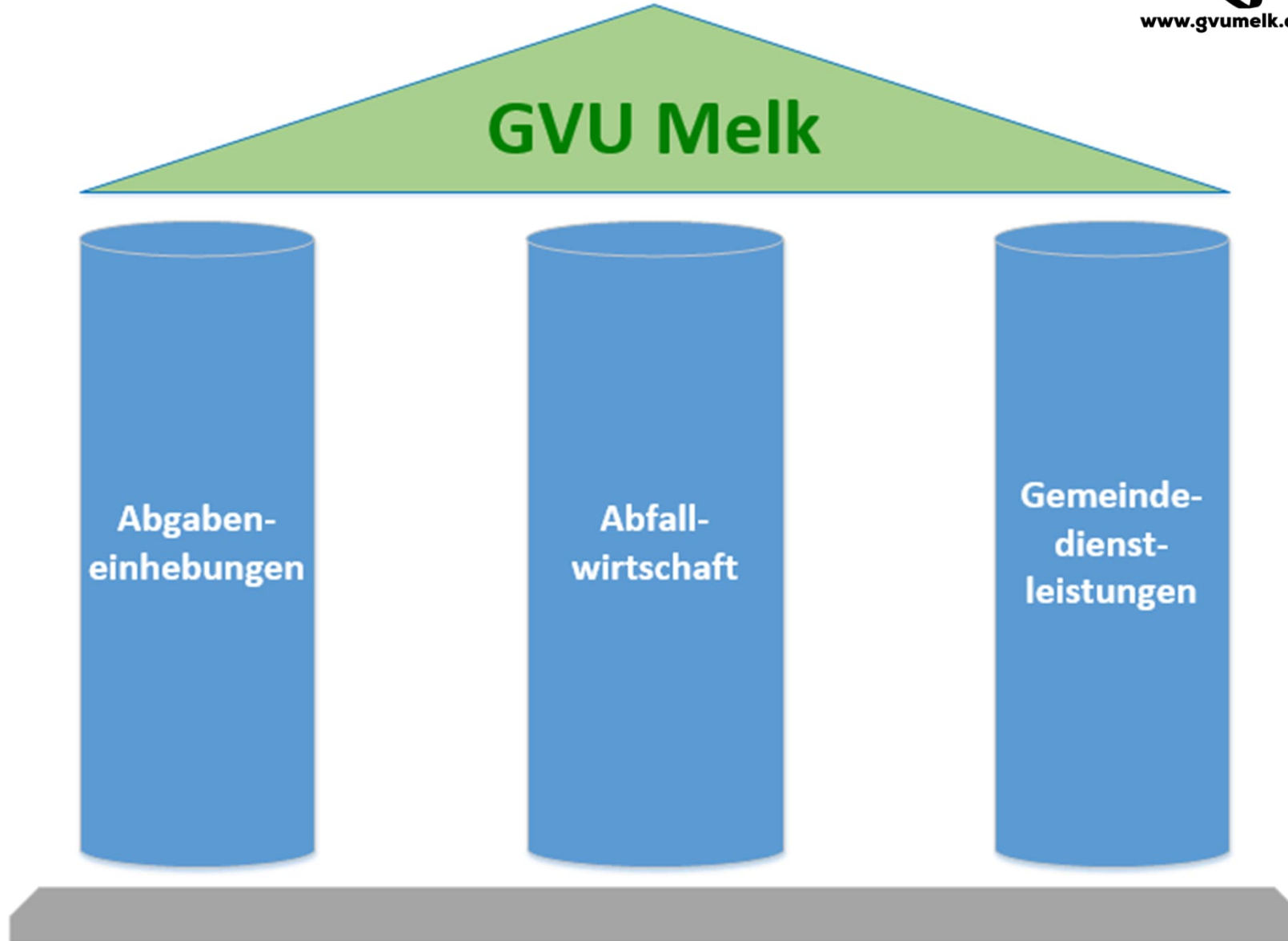


Vorstellung des GVV Melk

- 1974 Gegründet als Müllverband
- 1980 Gründung Abgabenverband
- 1990 Zusammenlegung der Verbände
- 40 Mitgliedsgemeinden im Bezirk (Alle)
- 5 Mitgliedsgemeinden außerhalb (LF, PL, TU)
- 1.014 km² Fläche
- rd. 33.000 Haushalte (Kunden) im Bezirk
- rd. 80.000 Einwohner im Bezirk
- Aktuell 28 Mitarbeiter
- Ein Dienstleistungsverband für Gemeinden



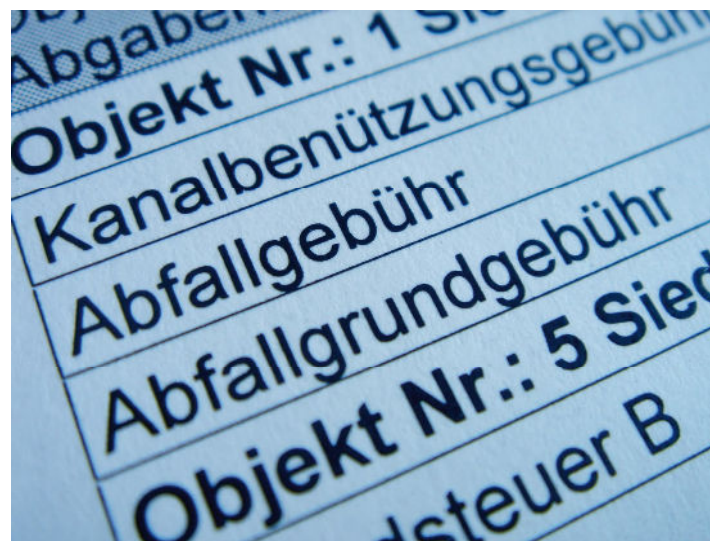
Die drei Säulen des GvU Melk





Aufgaben im Bereich Abgabeneinhebung

- Kanalbenützungsgebühr
- Wassergebühren
- Wasser- und Kanalflächenberechnung
- Flächen-Nacherhebungen
- Grundsteuer A und B
- Kommunalsteuer
- Nächtigungstaxe
- Vergnügungsabgabe
- Lustbarkeitsabgabe
- Gebrauchsabgabe
- Seuchenabgabe
- Mahnwesen und Exekutionen
- Kanalerrichtungsabgabe
- Wasserversorgungsabgabe
- Einhebung Müllabgaben



Nacherhebungen, Flächenberechnungen

Laufende Nacherhebung bzw. Überprüfungen von Kanal/Wasser durch Experten bringen:

- Gebührengerechtigkeit
- Gleichbehandlung der Bürgerinnen und Bürger
- Mehrflächen von 10 % bis 40 % bei Kanalflächennacherhebung
- Spart im Regelfall eine Tariferhöhung bzw. Gebührenerhöhung
- Mehreinnahmen für die jeweilige Gemeinde

Umgelegt auf eine fiktive „Durchschnittsgemeinde im ländlichen Raum“

Einmalig im Durchschnitt rd. € 150.000,-- (Ergänzungen, Zubauten, Neubauten)

Laufend im Durchschnitt rd. € 35.000,-- (aufgrund Mehrfläche)



Christoph Angerer



Roland Weninger



Markus Weninger



Willi Salzer



Aufgaben im Bereich Abfallwirtschaft

- Umsetzung NÖ- und Bundesabfallwirtschaftsgesetz (NÖ-AWG, AWG) für alle Gemeinden im Bezirk Melk
- Einhebung Müllgebühren für Bezirk Melk
- Behälterbereitstellung und Hausmüllentsorgungen
- Betrieb und Betreuung der Wertstoffzentren im Bezirk Melk (kurz WSZ - früher ASZ)
- Betrieb der Tierkörperbeseitigung (TKB) Container
- Klärschlamm Entsorgung
- Entfernung von Ablagerungen etc.
- Abfallberatungen, Schulungen und Aufklärungen
- Abwicklung und Verrechnung
- Gewerbemüll
- Öffentlichkeitsarbeit
- Kreislaufwirtschaft
- Sammelinseln
- Abfuhrpläne
- Frühjahrsputz „Wir halten NÖ Sauber“
- Sauberhafte Feste (Leihgeschirr, Spüler, Geschirrmobil, etc.)



Abfallwirtschaft in 4 Ebenen

Direkt beim Haus

- Restmüll
- Bio-Müll
- Papier
- Kunststoffverpackung



Behördlich und Gewerbe

- Aowracks
- Baustellenabfälle
- Hausräumungen
- Verlassenschaften



Wertstoffsammelzentren (WSZ)

- Grünschnitt, Strauchschnitt
- Sperrmüll
- Altholz
- Eisen
- NÖli
- ca. 60 verschiedene Fraktionen
- Problemstoffe
- Bauschutt
- Elektroaltgeräte
- Kartonagen, usw.



Altstoffsammelinseln

- Weißglas
- Buntglas
- Fett-BehÖLter

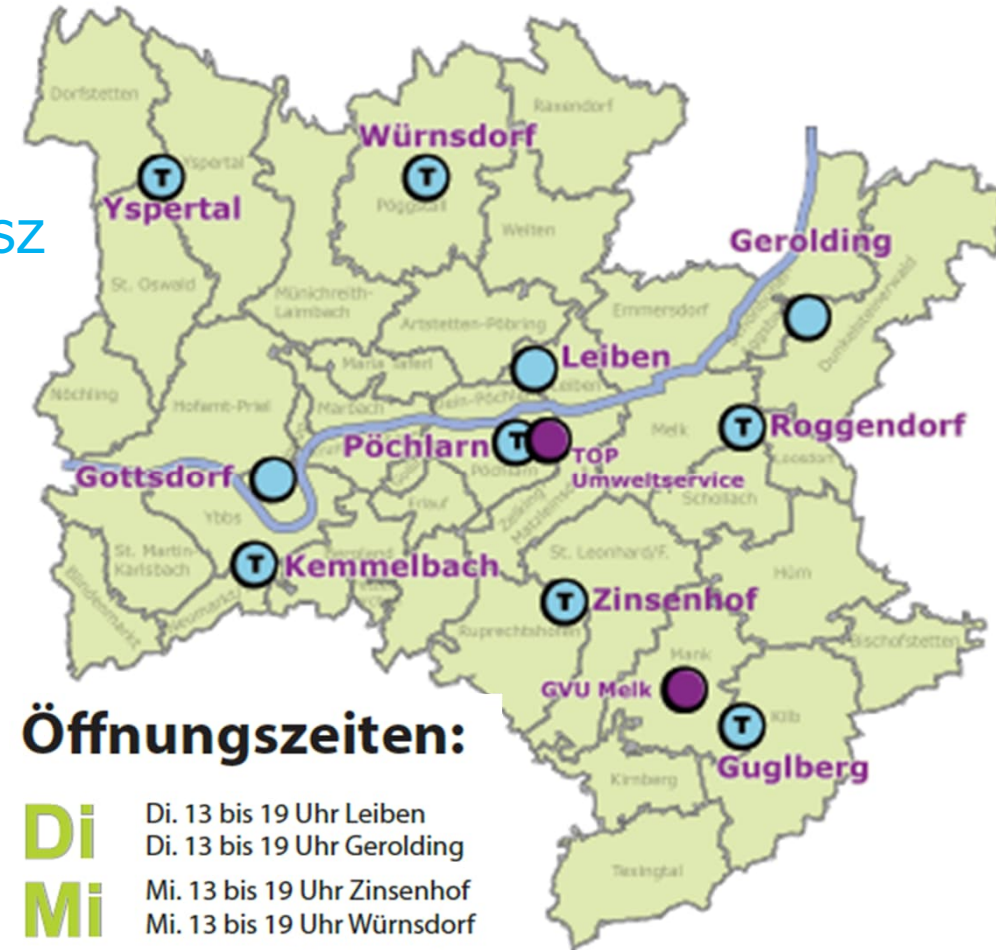


10 Wertstoffsammelzentren im Bezirk Melk



www.gvumelk.at

- Gemeinde-Altstoffsammelzentren (ASZ) wurden ersetzt durch überregionale Wertstoffsammelzentren (WSZ)
- GvU errichtete pro 8.000 Einwohner bzw. je 4 Gemeinden ein WSZ
- Diese 10 geeigneten Standorte wurden damals gemeinsam mit den Gemeinden gesucht und festgelegt
- Jeder Bürger aus dem Bezirk darf in jedes WSZ vom Bezirk, zudem auch bezirksübergreifende Verwendung möglich
- Errichter und Betreiber der 10 WSZ ist der GvU Melk
- Die WSZ werden durch eigenes Personal betreut
- Derzeit 8 Mitarbeiter bzw. pro WSZ 2- 3 Personen
- zwei WSZ pro Tag geöffnet (je 1 nördl. u. südl. der Donau)



Öffnungszeiten:

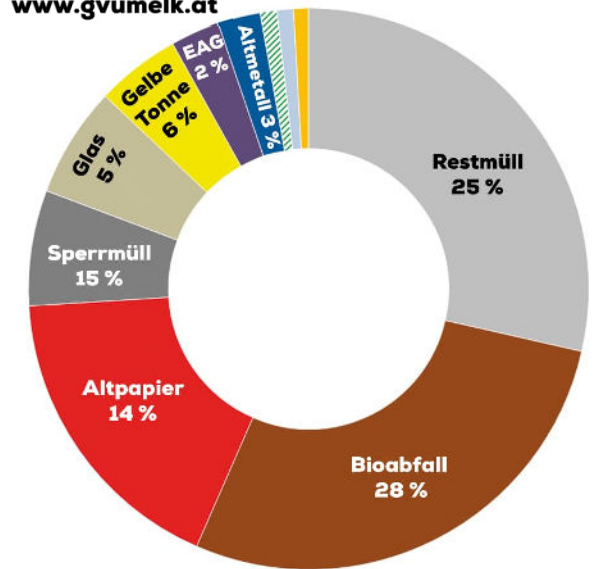
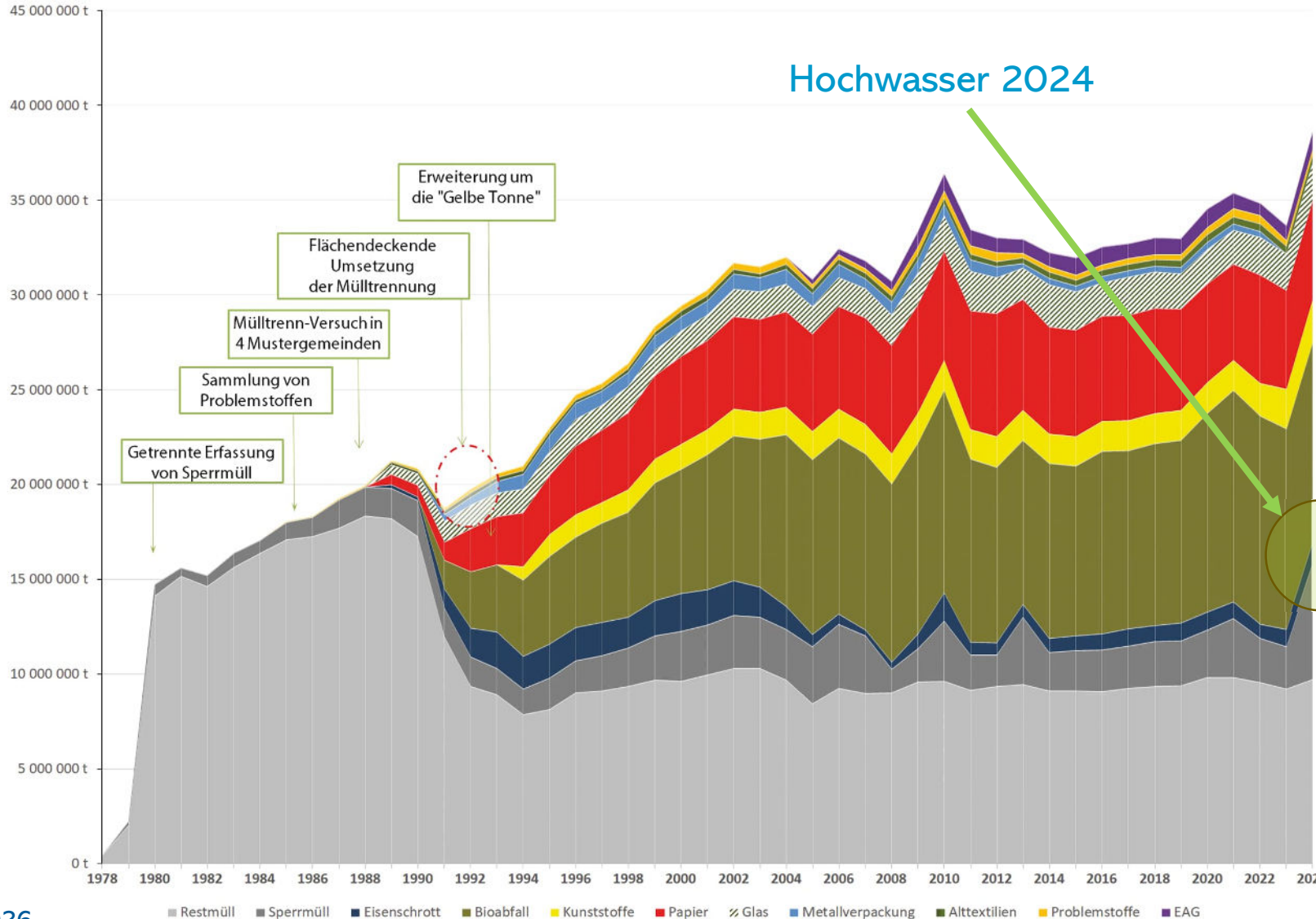
- Di** Di. 13 bis 19 Uhr Leiben
Di. 13 bis 19 Uhr Gerolding
- Mi** Mi. 13 bis 19 Uhr Zinsenhof
Mi. 13 bis 19 Uhr Würnsdorf
- Do** Do. 9 bis 19 Uhr KEMMELBACH
Do. 13 bis 19 Uhr Yspertal
- Fr** Fr. 11 bis 19 Uhr Guglberg
Fr. 11 bis 19 Uhr Ruggendorf
- Sa** Sa. 7 bis 13 Uhr Gottsdorf
Sa. 7 bis 13 Uhr Pöchlarn

An Feiertagen ersatzlos geschlossen!

Abfallentwicklung seit 1978



www.gvumelk.at



- Restmüll
- Sperrmüll
- Eisenschrott
- Bioabfall
- Kunststoffe
- Papier
- Glas
- Metallverpackung
- Alttextilien
- Problemstoffe
- EAG

Kennzahlen:

498 kg Abfall pro Einwohner
 Einwohner: 80.000
 Haushalte: 32.500

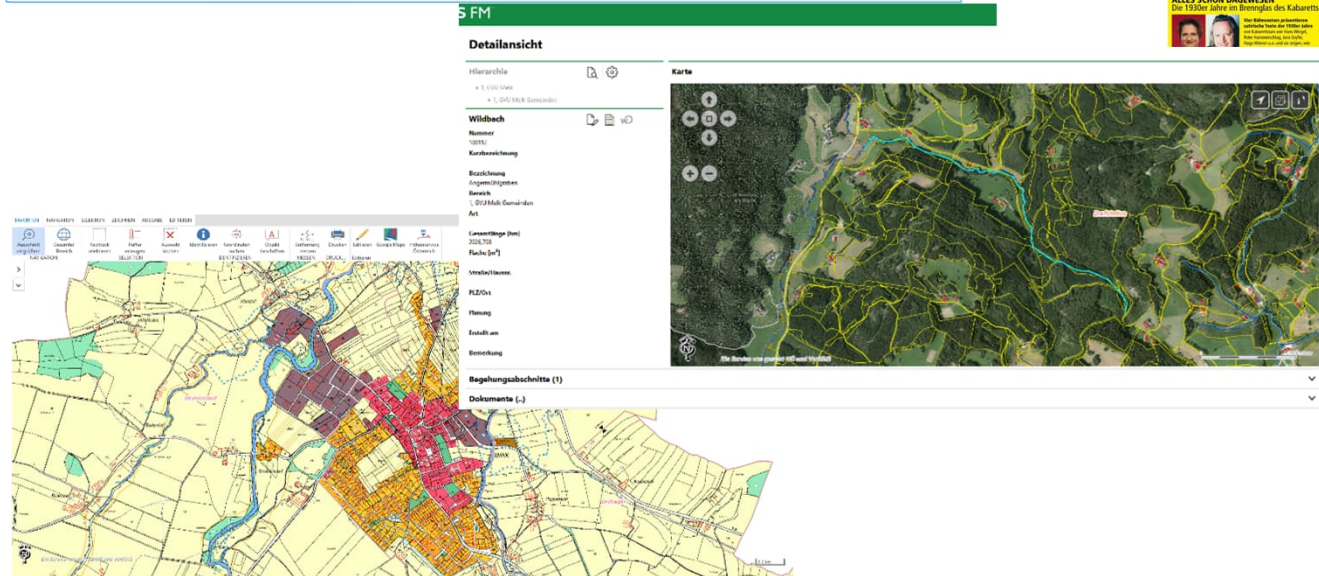


Aufgaben Bereich Gemeindedienstleistungen

- EDV bzw. IT- Dienstleistungen für Gemeinden und Schulen (GIS und WEB)
- Bausachverständigen Tätigkeit
- Bedienstetenschutzgesetz (Sicherheitsfachkraft und Arbeitsmediziner)
- Datenschutzgrundverordnung (DSGVO)
- Wildbachbegehung
- Baumkontrollen
- Überprüfung von Schultafeln, Turnhallen, Spielgeräten und Spielplätzen
- Energieeffizienz -Gesetz (EEG)
- Überwachung des §32 NÖ Bauordnung – Luftreinhaltegesetz
- Indirekteinleiterverordnung
- Fremdüberwachung für WVA
- Einsatzpläne für Waldbrand
- Kulturverbund Melk
und noch mehr...



Beispiele für IT-Dienstleistungen



Aktuelles aus Mank



Eintrag Persönliche Daten Antragsgaben Kontrolle Abschluss

Einreichung erfolgt anlässlich einer

Bauvorhabenmeldung Bauvorhabenortsgenehmigung

Bei dem Bauvorhaben handelt es sich um

Art der Baumaßnahme:

Projektbezeichnung:

Eigenschaften des Bauherrn/der Bauherrin

Bei dem Bauherrn/der Bauherrin handelt es sich um eine *

natürliche Person (Einzelperson oder Einzelunternehmen)
 juristische Person oder Personengesellschaft

Bauherr ist Grundstückseigentümer *

ja nein

Abbrechen Weitere ... Zurück Weiter

AES - BW - GWR_Bauvorhaben - 07/2021



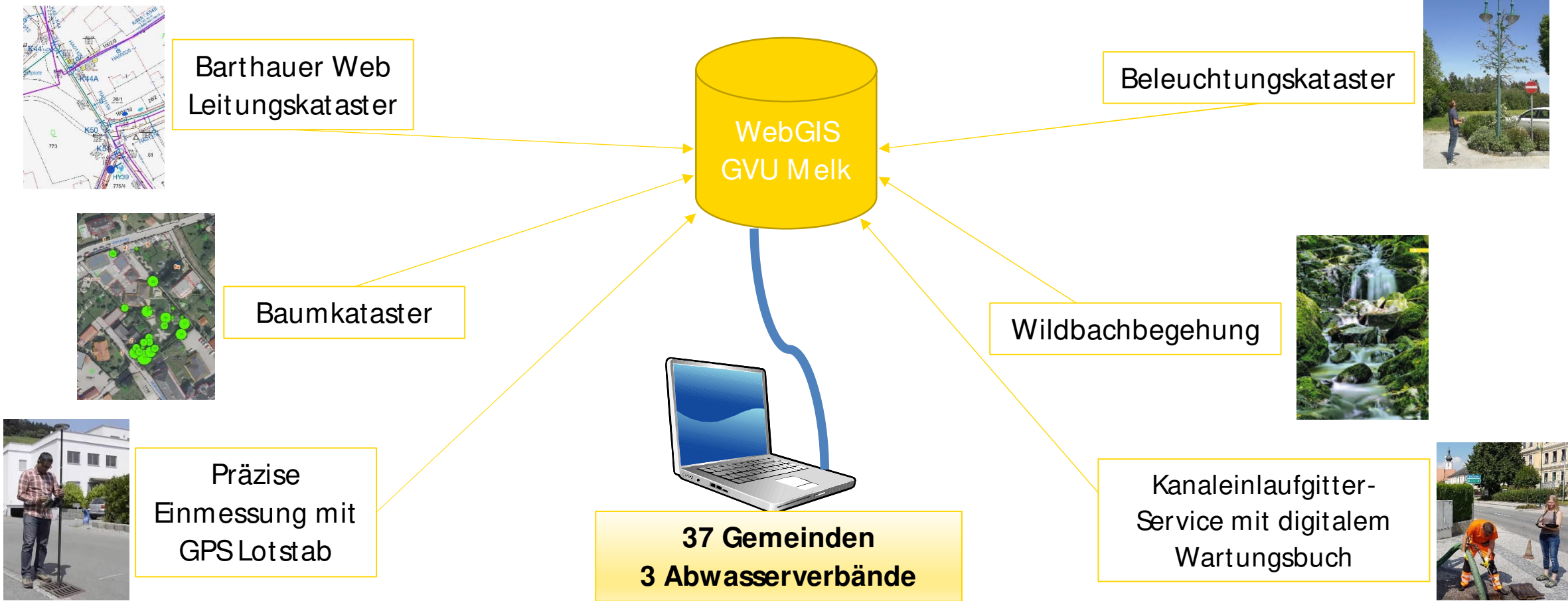
Quicklinks

- News
- Veranstaltung...
- Anfrage
- Fundamt

Alles News Veranstaltungen Gemeindezeitung

M Mank
vor 1 Std veröffentlicht

Beispiele für aktuelle Web-GIS Angebote



Tochtergesellschaft, TOP Umweltservice GmbH



www.gvumelk.at

- Umladestation:
Restmüll und Sperrmüll
Altstoffe
- Bezirkssammelstelle:
Regionale Übernahmestelle für Systeme (ARA), Elektroaltgeräte, Batterien
- Aufbereitungsanlage, :
Gewerbemüll, Glasabfälle,
Ersatzbrennstoffe,
Polyolefin-Aufbereitungsanlage,
und noch mehr...





Kreislaufregion Melk Scheibbs

- Gründungsmitglieder
 - GvU Melk
 - GvU Scheibbs
- FFG Förderprojekt (LIN)
- Themen / Aktuelle Projekte
 - Projekte in der Region zur Kreislaufwirtschaft
 - Nicht nur Abfallwirtschaft
 - Market Gardening / Selbstversorgergärten (ungenutzte Gemeindeflächen)
 - Kontur Farming (Kultivierungsverfahren gegen Bodenerosion)
 - Rohstoffbörsen
 - Regionale Phosphorpartnerschaften (Klärschlamm)
- Regionsmanagement / Ansprechpersonen
 - Johannes Eßmeister
 - DI Annemarie Haydn-Wurm
 - Website www.kreislaufregion.at



NÖ Leistungs- und Gebührentachometer



UMWELT- UND ENERGIEWIRTSCHAFT Leistungstachometer der NÖ-Abfallwirtschaft Datenstand: 01.10.2019

Gemeinde

Hier auswählen! →

- Maissau
- Mank**
- Mannersdorf am Leithagebirge
- Mannsdorf an der Donau
- Marbach an der Donau
- Marchegg
- Maria Enzersdorf
- Maria Laach am Jauerling
- Maria Taferl
- Maria-Anzbach

niedrigste Gebühr anzeigen beste Leistung anzeigen

NÖ Durchschnitt ▾

niedrigste Gebühr ▾

niedrige Gebühren hohe Gebühren

Gebührentachometer

(Vergleich Gebühren je Liter Restmüll, Biomüll, Altpapier und Wertstofftonne zum NÖ Durchschnitt)

← beste Leistung

geringe Leistungen ausgezeichnete Leistungen

Leistungstachometer

(Vergleich der Leistungen Abholintervall RM, BIO und Altpapiersammlung sowie WSZ Standards)

Diagrammbereich

...Alle Angaben dienen lediglich dem Leistungs- und Gebührenüberblick - es besteht kein Anspruch auf Richtigkeit.
...Alle Angaben beziehen sich auf denjenigen Pflichtbereich, welcher für das überwiegende Gemeindegebiet Gültigkeit hat. Sonderabfuhrbereiche/Teilgebiete innerhalb einer Gemeinde werden nicht berücksichtigt.
...Bei Angabe von mehreren möglichen Abfuhrintervallen gehen jeweils die Mindestanzahl an Abfuhrungen welche in den Abfallwirtschaftsverordnungen festgelegt wurden in die Berechnungen ein.

Impressum
Amt der NÖ Landesregierung
Gruppe Raumordnung, Umwelt und Verkehr
Abteilung Umwelt- und Energiewirtschaft
Sachgebiet Abfallwirtschaft und Ressourcenschonung

Danke für Ihre Aufmerksamkeit!



Aufgabengebiete des Gemeindeverband Melk

Abfallwirtschaft

- Müllentsorgung
- Wertstoffzentren
- Abfallberatung
- Geschirrmobil
- Mulden
- Container
- Ablagerungen
- Anti-Littering
- Gewerbeentsorgung
- Tierkörperbeseitigung (TKB)
- KFZ-Entsorgung
- uvm.

Abgabeneinhebung

- Grundsteuer
- Anschlussabgaben
- Kanalgebühren
- Wassergebühren
- Müllgebühren
- Kommunalsteuer
- Nächtigungstaxe
- Vergnügungsabgabe
- Gebrauchsabgabe
- Mahnwesen/Exekution
- Seuchenvorsorgeabgabe (SVA)
- uvm.

Dienstleistungen

- Gem2Go Webseiten
- GIS Projekt
- Bautechnik
- Luftreinhaltegesetz
- Schulbegehungen
- Energieeffizienzgesetz
- Kulturverbund
- Arbeitsplatz-Evaluierung
- Spielgeräteüberprüfungen
- Indirekteinleiter
- uvm.